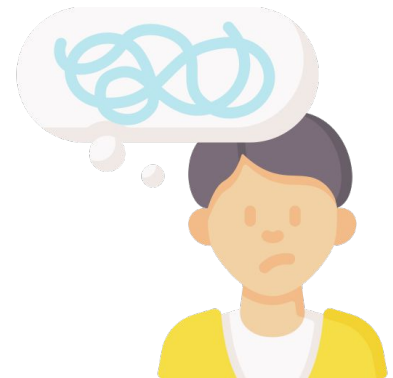
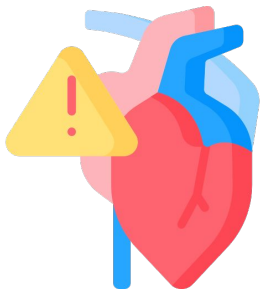


ВНУТРІШНЯ КАРТИНА ХВОРОБИ В ПРАКТИЦІ ГТ

Ведуча: Катя Скурат

ВНУТРІШНЯ КАРТИНА ХВОРОБИ (ВКХ)

сукупність уявлень людини про своє захворювання, результат творчої активності, яку людина здійснює на шляху усвідомлення своєї хвороби





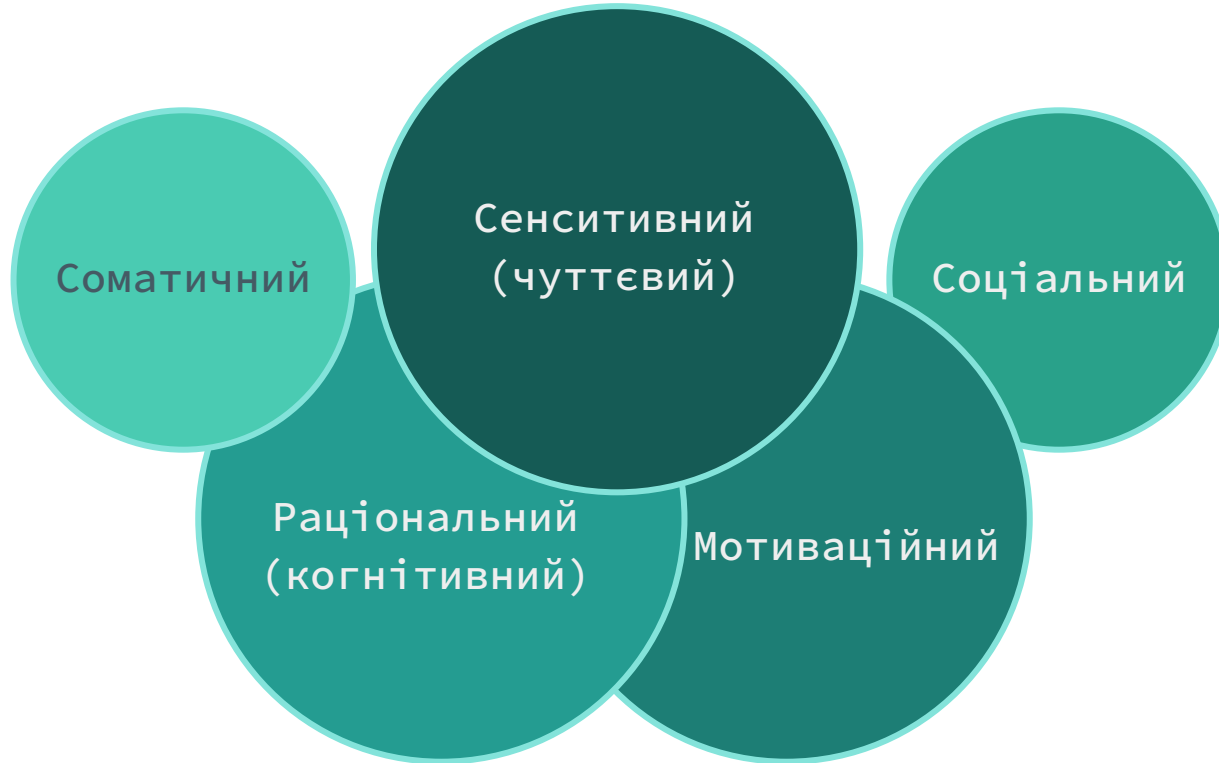
ВНУТРІШНЯ КАРТИНА СИМПТОМУ (ВКС)

З ВКХ до лікаря, з ВКС до психотерапевта

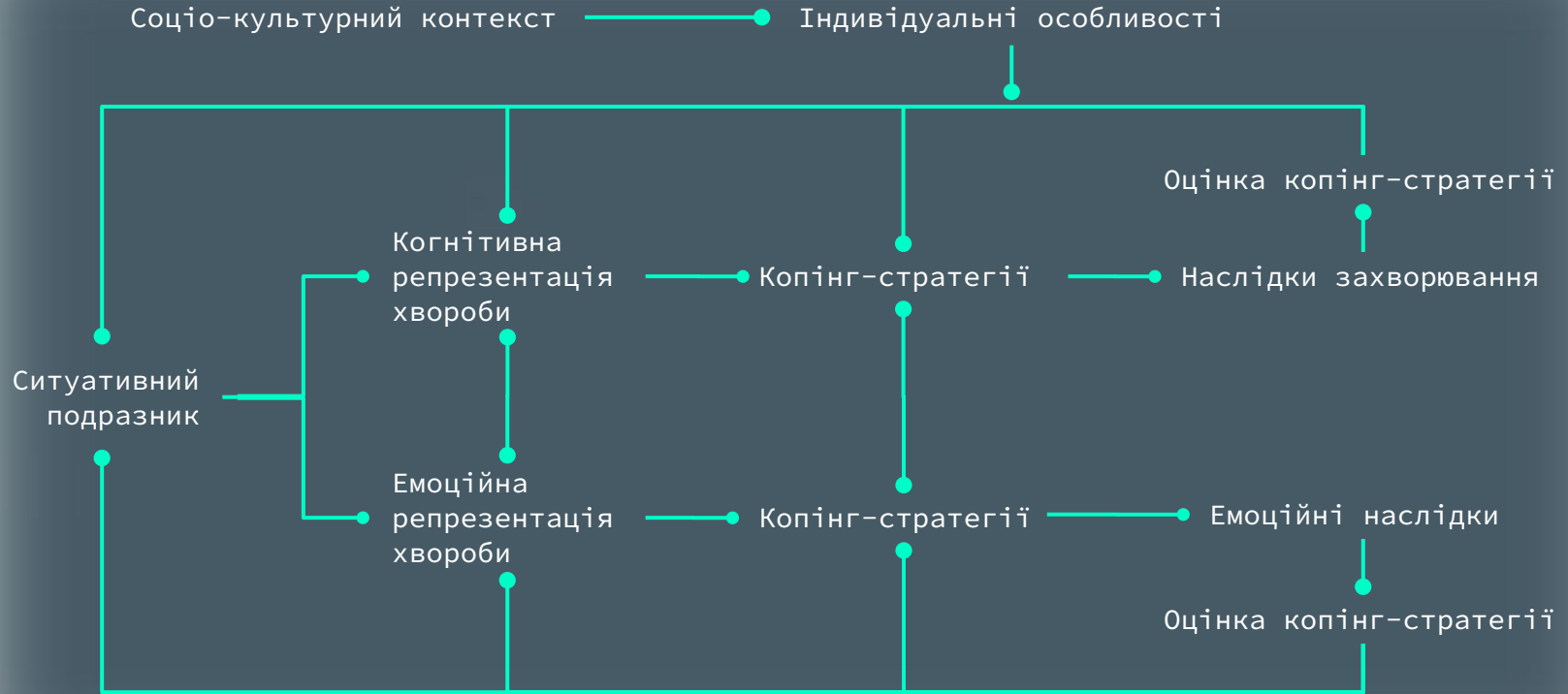
Клієнти приходять зі сформованим ВКС, навіть якщо не мають достатніх слів для чіткого опису свого стану



КОМПОНЕНТИ ВКХ/ВКС



МОДЕЛЬ ПРЕДСТАВЛЕННЯ ХВОРОБИ НА ОСНОВІ ЗДОРОВОГО ГЛУЗДУ



КЛАСИФІКАЦІЯ

типів ВКХ/ВКС

↑↑ Гіпер-

↓↓ Гіпо-

∅ А-

⌘ Дис-

☆ Нормо-

НОЗОГНОСТИЧНИЙ

ТИП



ГІПЕРНОЗОГНОСТИЧНИЙ ТИП

Бачите: надмірне фокусування на запиті/симптомі, життя починає обертатися навколо цього



Відчуваєте: перенасичення, відраза, виснаження, відчуття “болота”, відчай в контрпереносі

Бажання відвести клієнта від надмірної фіксації на запиті/симптомі

Чуєте: постійні безрезультативні рефлексія та аналіз зі зміщенням “локусу контролю” на симптом



Працюєте: розширення перспективи, редукція точкового гіперфокусу з переходом до холістичного підходу



ГІПОНОЗОГНОСТИЧНИЙ ТИП

Бачите: Применшення або знецінення власної проблеми (загалом чи в порівнянні)



Відчуваєте: роздратування та/чи безсилля в контрпереносі

Бажання «розбудити» клієнта, активізувати роботу

Чуєте: важливість власних потреб занижена, самокритика підвищена, властиві витіснення та уникання



Працюєте: повернення адекватної цінності запиту та клієнта, без тиску, з підтримкою



АНОЗОГНОСТИЧНИЙ ТИП

Бачите: 0 мотивації/інтересу, прийшов бо “треба”



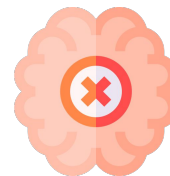
Відчуваєте: розгубленість, спантеличення, чи роздратування

Бажання спонукати клієнта до активності, що може фруструвати

Чуєте: короткі відповіді, так/ні, чи навпаки маса деталей, фокус навколо фактичної причини звернення



Працюєте: пошук точки “входу” за можливості



несвідоме



ДИСНОЗОГНОСТИЧНИЙ ТИП

Бачите: викривлення запиту та/чи походження проблеми, зв'язків тощо



Відчуваєте: розгубленість, безсилля; сумніви щодо сприйняття клієнтом реальності

Бажання спасати чи тиснути

Чуєте: заперечення, витіснення, розщеплення, психіатрична патологія, травматичний досвід



Працюєте: вирівнювання запиту, зв'язків, обережне “повернення” до реальності



Частково свідоме



НОРМОНОЗОГНОСТИЧНИЙ ТИП

Бачите: більш-менш чіткий запит,
готовність до дослідження



Відчуваєте: задоволення, цікавість,
можливо легкість

Чуєте: високий ЕІ, якісна попередня
терапія, гармонійний розвиток
особистості



Працюєте: “як треба”



РІВЕНЬ ОРГАНІЗАЦІЇ ОСОБИСТОСТІ ТА ВКЗ

	Невротичний	Межовий	Психотичний
Частіше	Нормо-, гіпер-, гіпо-	Гіпер-, гіпо-, дис-	А- та дис-
Рідше	А-, дис-	А-	Гіпер-, гіпо-, нормо-

ЯТРОГЕНІЇ

чи іатрогенії

вплив терапевта на
клієнта, здатний
ненавмисно посилити
симптоматику або вплинути
на сприйняття симптому

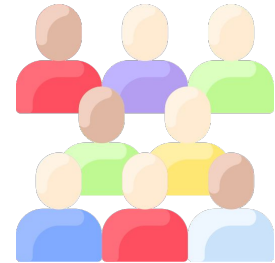
DISCLAIMER:

ДАЛІ НЕ ШЕЙМІНГ,
А МАТЕРІАЛ НА ПОДУМАТИ

ПОТЕНЦІЙНІ ПРИЧИНИ ЯТРОГЕНІЙ

Переконання терапевта відносно “вразливих” груп населення:

- Сліпі плями
- Психіатрична патологія
- РДУГ/РАС
- ЛГБТК+
- Перенесене насилля
- Інвалідність
- тощо



РЕАКЦІЇ ВИКЛИКАНІ ПСИХОТЕРАПІЄЮ (“ПОБІЧНІ ЕФЕКТИ”) В КОНТЕКСТАХ:

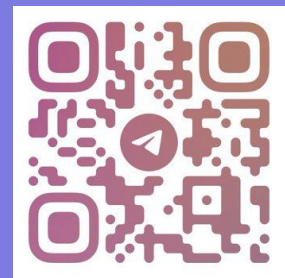
1. Діагностики
2. Обґрунтування/інтерпретації
3. Фокусу/цілей терапії
4. Інтервенцій
5. Сенсифілізації
6. Розгальмування
7. Терапевтичного ефекту
8. Клієнт-терапевтичних відносин



ВИКОРИСТАНА ЛІТЕРАТУРА

1. Hagger, M.S., Koch, S., Chatzisarantis, N.L., & Orbell, S. (2017). The Common Sense Model of Self-Regulation: Meta-Analysis and Test of a Process Model. *Psychological Bulletin*, 143, 1117-1154.
2. Leventhal, H., Diefenbach, M. A., & Leventhal, E. A. (1992). Illness cognition: Using common sense to understand treatment adherence and affect cognition interactions. *Cognitive Therapy and Research*, 16, 143-163. doi: 10.1007/BF01173486
3. Hagger, M. S., & Orbell, S. (2003). A meta-analytic review of the common-sense model of illness representations. *Psychology and Health*, 18, 141-184. Doi: 10.1080/088704403100081321
4. Leventhal, H., Phillips, L. A., & Burns, E. (2016). The Common-Sense Model of Self-Regulation (CSM): a dynamic framework for understanding illness self-management. *Journal of Behavioral Medicine*, 39(6), 935-946. doi:10.1007/s10865-016-9782-2
5. Linden, M. (2012). How to Define, Find and Classify Side Effects in Psychotherapy: From Unwanted Events to Adverse Treatment Reactions. *Clinical Psychology & Psychotherapy*, 20(4), 286-296. doi:10.1002/cpp.1765

ДЯКУЮ ЗА УВАГУ!



@SKURAT